

# REPLAST®



SCAN ME

## NAHTFLANKEN- VORBEHANDLUNG



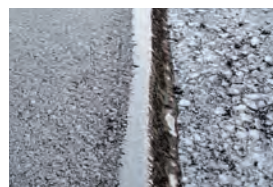
### AUF EINEN BLICK

Maschinelle Bindemittelanreicherung für  
Asphaltnähte und -anschlüsse

- ✓ All-In-One-Verlegung
- ✓ Kalt verarbeitbar
- ✓ Unmittelbar befahrbar
- ✓ Reaktiv aushärtend
- ✓ Wasserfrei
- ✓ Kein Ankleben auf Walzenbandage

### EINSATZGEBIETE

- **Speziell für Nahtanschlüsse**, die beim bahnenweisen Einbau von Asphaltmischgut oder bei längeren Arbeitsunterbrechungen entstehen
- **Fräs- und Schneidkanten**
- **Anschlüsse heiß an kalt**



**Vialit**  
AUSTRIA

Unsere Produkthinweise sind allgemeine Richtlinien, basieren auf Durchschnittswerten und gelten nicht für Anwendungen unter besonderen Verhältnissen oder Beanspruchungen. Die Eignung für den vorgesehenen Zweck und die örtlichen Bedingungen ist vom Anwender vorab zu prüfen. Die Verarbeitungshinweise auf dem Etikett sind zu beachten. Freigaben von Mitarbeitern werden nur in schriftlicher Form anerkannt.

Wir liefern und haften ausschließlich auf der Grundlage unserer Verkaufs- und Lieferbedingungen. Weitere Informationen entnehmen Sie bitte unseren Sicherheitsdatenblättern. Änderungen und Irrtümer vorbehalten. Abbildungen und Farben unverbindlich.

## NAHTFLANKEN- VORBEHANDLUNG

REPLAST® ist ein reaktives, zweikomponentiges Bindemittel für Fertignähte im Asphaltstraßenbau.



1

Die gefräste oder frisch erstellte Asphaltflanke muss vor der Verlegung von **REPLAST®** gereinigt werden.



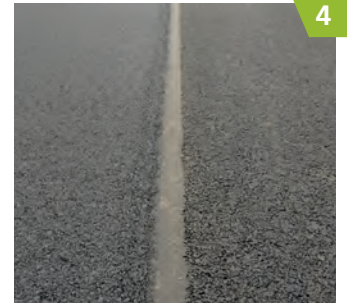
2

Der **REPLASTER** verlegt ein **REAKTIV**-Bindemittel, welches innerhalb von 5 - 15 Minuten, je nach Witterung, aushärtet.



3

Unmittelbar nach der Verlegung kann der Anschluss mit Heiasphalt erfolgen.



4

Nach dem fertigen Einbau kann **REPLAST®** ohne Probleme mit einer Walze berfahren werden.

### VORAUSSETZUNG

Der Untergrund muss frei von Verunreinigungen und losen Bestandteilen sein. Der Untergrund darf zwar feucht, aber nicht nass sein.

Die Bodentemperatur der Unterlage muss mindestens + 5° C betragen.

### VERBRAUCH

Pro Zentimeter Flankenhöhe ca. 0,1 kg ®/lfm.

### TAGESLEISTUNG

Bis 4.000 lfm Tagesleistung, je nach Asphalt-Schichtstärkte.

i

**REPLAST®** kann wenige Stunden bis einige Tage vor dem Einbau von Heiasphalt verlegt werden.

Die Einbaustärkte kann optimal und individuell gestaltet werden.

Der **REPLASTER** ist ein selbstfahrendes Verarbeitungsgerät für die Bindemittelaufbringung im Nahtbereich.

[www.vialit-austria.at](http://www.vialit-austria.at)

Beratung, Verkauf bzw. Ausführung durch:

**Vialit**  
AUSTRIA

Die grüne Asphaltlösung!

VIALIT Austria GmbH  
5280 Braunau am Inn \ Josef-Reiter-Str. 78  
T +43 7722 62900-0 \ office@vialit-austria.at  
www.vialit-austria.at

