

# BITUMENFUGENBAND

## FUGENBAND SELBSTKLEBEND (SK) / SPEZIAL



SCAN ME



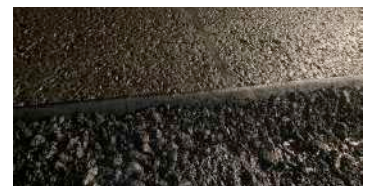
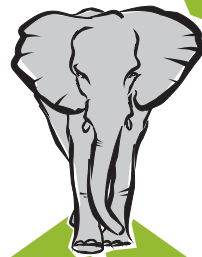
### AUF EINEN BLICK

Für den Straßenbau entwickeltes hochwertiges polymermodifiziertes Bitumenfugenband gemäß TL Fug-StB

- ✓ Hervorragende Dehn- und Hafteigenschaften
- ✓ Leichte und schnelle Verarbeitung
- ✓ Gute Gebrauchseigenschaften

### EINSATZGEBIETE

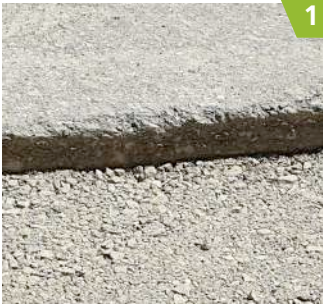
- Zur **Abdichtung von Anschlüssen und Nähten** im Asphaltstraßenbau
- Das Fugenband ist auch bei **Oberflächeninstandsetzung** zu verwenden
- **Verbindung mit Bordsteinen oder Rinnen**



# BITUMENFUGENBAND

## FUGENBAND SELBSTKLEBEND (SK) / SPEZIAL

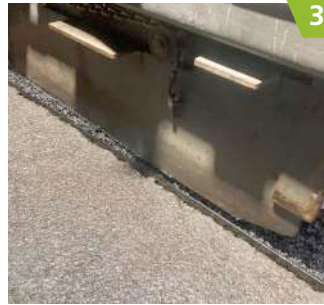
**FUGENBAND** für die flexible Ausbildung und dauerhafte Abdichtung von Anschlüssen und Nähten im Asphaltstraßenbau.



Flankenflächen säubern und gegebenenfalls mit geeignetem Primer vorbehandeln. Fugenband mit der Trennpapierseite nach oben entlang der Kante auslegen.



Trennpapier entfernen und das FUGENBAND SK an die vorbereitete Flankenfläche fest andrücken. FUGENBAND SPEZIAL muss vorab mittels z. B. Gasbrenner einseitig angeschmolzen werden.



Anschließend kann das Heißmischgut händisch oder per Fertiger eingebaut und gewalzt werden, ...



... wodurch sich das Bitumenband mit beiden Bauteilen verbindet und eine flexible Naht, einen flexiblen Anschluss herstellt.

### VORAUSSETZUNG

Flankenflächen (Fräskanten, geschnittene Kanten, angewalzte Flanken etc.) müssen trocken, sauber, frostfrei sowie öl- und fettfrei sein. Lose Bestandteile sind zu entfernen; feuchte Flanken vorab mittels z. B. Heißluft trocknen.

### PRODUKTDATEN

Produkt	Art.-Nr.	Gebinde	Palettierung
<b>FUGENBAND SPEZIAL</b>			
35 x 8 mm	48086	63 lfm/Karton	24 Karton
40 x 8 mm	48087	48 lfm/Karton	24 Karton
35 x 10 mm	48088	48 lfm/Karton	24 Karton
40 x 10 mm	48089	40 lfm/Karton	24 Karton
<b>FUGENBAND SK</b>			
35 x 8 mm	48092	63 lfm/Karton	24 Karton
40 x 8 mm	48093	48 lfm/Karton	24 Karton
35 x 10 mm	48094	48 lfm/Karton	24 Karton
40 x 10 mm	48095	40 lfm/Karton	24 Karton

**Fugenband darf nur bei trockener Witterung und einer Oberflächentemperatur von mindestens + 5° C eingebaut werden.**

Bei niedrigeren Temperaturen sind zusätzliche Maßnahmen erforderlich.

Wir weisen darauf hin, dass bei Einbau gemäß den Vorgaben der ZTV Fug-StB ein geeigneter Primer verwendet werden muss!



[www.vialit-austria.at](http://www.vialit-austria.at)

Beratung, Verkauf bzw. Ausführung durch:

**Vialit**  
AUSTRIA

Die grüne Asphaltlösung!

VIALIT Austria GmbH  
5280 Braunau am Inn \ Josef-Reiter-Str. 78  
T +43 7722 62900-0 \ office@vialit-austria.at  
www.vialit-austria.at